

Schneidstoff

HW

Zähnezahl

Z2

Vorschub

MEC

Wechseln



Ausführung:

- Grundkörper aus Leichtmetall
- 2-teiliger Fräsersatz
- Zähnezahl = 2
- HW-Profilmesser

Anwendung:

- Zur Herstellung von positiven und negativen Verleimprofilen

Werkstückstoff:

- Massivholz und Plattenwerkstoff

Maschine:

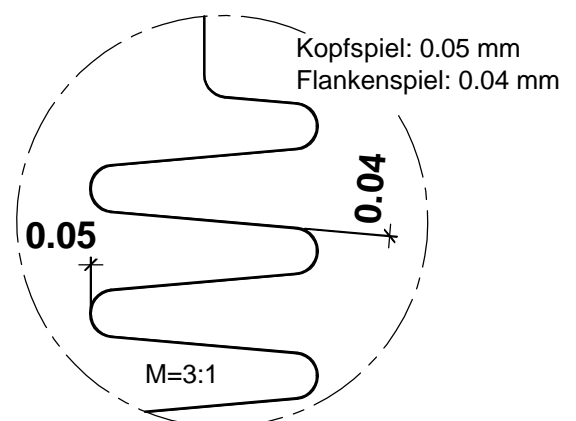
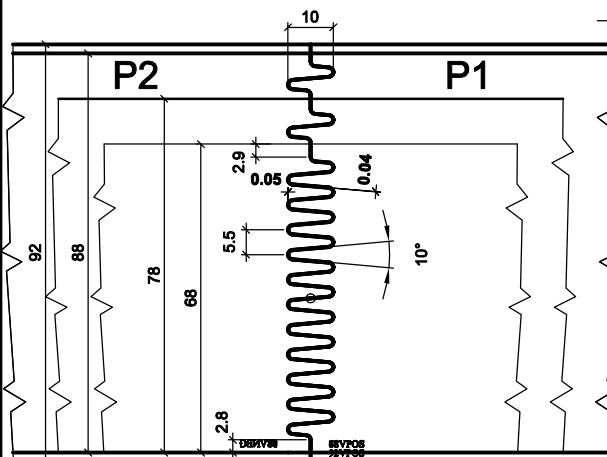
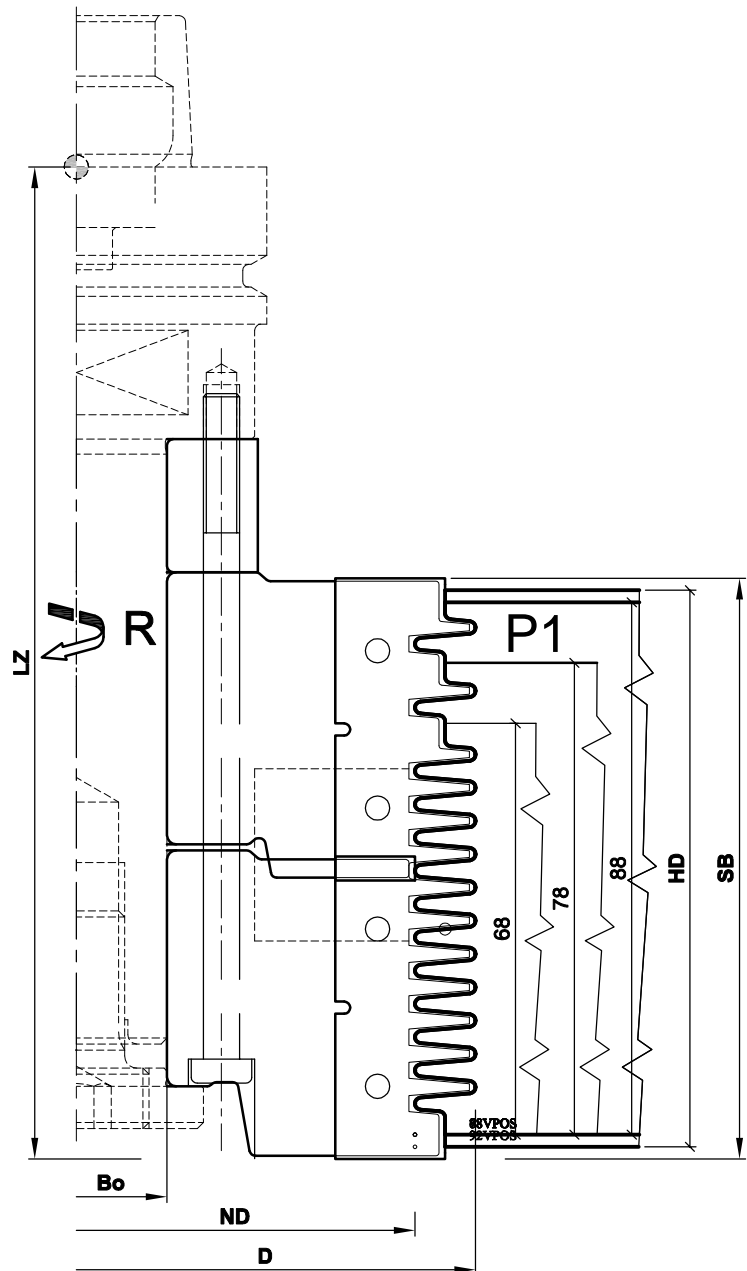
- CNC-Bearbeitungszentren

Lieferumfang:

- 2-teiliger Fräsersatz inkl. Profilmesser
- Griffschlüssel Torx T40
- Alu-Fixring 22mm
- Wahlweise auch montiert (und gewuchtet) (MS):
Montiert auf Fräsdorn HSK-F 63
(C905-4530100): C195-...-F1

Besonderheit:

- Verschiedene Holzicken ohne Werkzeugverstellung möglich



Aigner
WERKZEUGE

e-mail: office@aigner-werkzeuge.at
www.aigner-werkzeuge.at

MS.....Maschinenschnittstelle

Blattformat: **A4** alle Maße in mm

Zchnng.-Nr. KW.41950.4 00

C195

D	ND	SB	HD	Bo	LZ	Z	R/L	P	n max.	Bestellnummer
132	112	96	68-92	30		2	R	1	10300	C195-PR
132	112	96	68-92	30	164	2	R	1	10300	C195-PR-F1
132	112	96	68-92	30		2	L	1	10300	C195-PL
132	112	96	68-92	30	164	2	L	1	10300	C195-PL-F1
132	112	96	68-92	30		2	R	2	10300	C195-NR
132	112	96	68-92	30	164	2	R	2	10300	C195-NR-F1
132	112	96	68-92	30		2	L	2	10300	C195-NL
132	112	96	68-92	30	164	2	L	2	10300	C195-NL-F1

Ersatzteile

Bezeichnung	Stk.	Abmessung	MBM	Bestellnummer
Profilmesser für P1 Rechtslauf	2	50x25x2	2	PM.44610.5/M40
Profilmesser für P1 Rechtslauf	2	50x25x2	2	PM.44611.5/M40
Profilmesser für P1 Linkslauf	2	50x25x2	2	PM.44614.5/M40
Profilmesser für P1 Linkslauf	2	50x25x2	2	PM.44615.5/M40
Profilmesser für P2 Rechtslauf	2	50x25x2	2	PM.44616.5/M40
Profilmesser für P2 Rechtslauf	2	50x25x2	2	PM.44617.5/M40
Profilmesser für P2 Linkslauf	2	50x25x2	2	PM.44612.5/M40
Profilmesser für P2 Linkslauf	2	50x25x2	2	PM.44613.5/M40

Aigner
WERKZEUGE

e-mail:office@aigner-werkzeuge.at
www.aigner-werkzeuge.at

LZ.....Gesamtlänge (Z-Maß)

Z.....Zähnezahl | P.....Profilvariante

n max.....max. Drehzahl (U/min)

MBM.....Mindestbestellmenge

Blattformat: **A4**

alle Maße
in mm

Zchnng.-Nr. KW.41950.4 | 00

C195-1